



La movilidad
es de todos

Mintransporte

Mi Magdalena

Boletín de Operación y Mantenimiento de la Concesionaria Autopista Río Magdalena

Edición Nº 25. Abril - junio - Edición nacional - Distribución gratuita



► Autopista Río Magdalena instaló bandas alertadoras en el corredor vial

La Concesionaria fortalece la seguridad de los usuarios de la vía



➤ Autopista Río Magdalena fortalece la seguridad en el corredor vial



Al detectar las 'bandas alertadoras', los conductores de vehículos pesados y livianos disminuyen la velocidad, para maniobrar con precaución y evitar accidentes.



Instaladas 'bandas alertadoras' en puntos de riesgo en la vía

Autopista Río Magdalena identifica sectores de la vía con riesgo de accidentalidad, para la instalación de 'bandas alertadoras', brindando así mayor seguridad a los usuarios del corredor vial.

Con el propósito de evitar accidentes en la vía, Autopista Río Magdalena inició la instalación de 'bandas alertadoras' en tramos del corredor vial con alto riesgo de siniestralidad, como las curvas peligrosas, entradas a poblaciones, proximidades de peaje, zonas escolares y otros factores que a veces no pueden ser percibidos adecuadamente por los conductores.

Señales de riesgo en la vía

Las 'bandas alertadoras' son dispositivos de resalte o de bajo relieve que se instalan en la calzada para generar vibración y ruido en los vehículos al pasar sobre ellos, lo cual advierte a los conductores que deben prestar atención a la señalización que indica disminuir la velocidad.

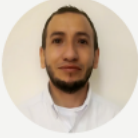
Bandas entre los PR66 y PR67

En desarrollo de esta iniciativa, la Concesionaria instaló las primeras 'bandas alertadoras' entre los PR66 y PR67, ubicados en la vereda Minas del Vapor, municipio de Puerto Berrío.



En total se instalaron 30 'bandas alertadoras' transversales resaltadas en el corredor vial, las cuales fueron distribuidas y construidas de acuerdo con las especificaciones establecidas en el manual de señalización vial de 2015.

Testimonios



Joseph Sánchez, coordinador de Seguridad Vial de Autopista Río Magdalena

"Entre los PR66 y PR67 de la vía concesionada, entre abril y mayo pasados se instalaron 30 'bandas alertadoras' transversales tipo resaltadas, y se ubicó señalización vertical en el sector para advertir sobre la presencia de las bandas en la vía".



Hay dos tipos de 'bandas alertadoras': las resaltadas, que tienen entre 0,2 y 2 centímetros de altura sobre el pavimento y las de bajo relieve, que están entre 1 y 1,5 centímetros por debajo de la rasante del pavimento.

➤ Reposición de la señalización horizontal y de las tachas del corredor vial

Demarcación horizontal, guía de vida en Autopista Río Magdalena

La demarcación horizontal consiste en marcas viales conformadas por líneas, flechas, símbolos y letras que se pintan sobre el pavimento y estructura de la vía, para regular el tránsito.

En cumplimiento del compromiso de brindar seguridad, comodidad y movilidad a peatones, conductores y demás usuarios del corredor vial, Autopista Río Magdalena hace periódicamente reposición de la pintura de demarcación horizontal y cambio de las tachas reflectivas averiadas.

Seguridad en la vía

La demarcación horizontal y las tachas que complementan la señalización pintada sobre el pavimento permiten regular y canalizar el tránsito vehicular, porque delimitan el área de circulación de los vehículos y peatones, informan sobre otras señales de tránsito y guían a los usuarios de la vía, especialmente en horas nocturnas ya que iluminan la carretera, en presencia de las luces de los vehículos.

Para conservación y mantenimiento de la señalización horizontal, el personal de Autopista Río Magdalena primero hace un reconocimiento diurno y nocturno para identificar los sectores donde hay pérdida o desgaste de la demarcación, para proceder a su restauración y mantener la vía en óptimas condiciones de transitabilidad y seguridad para los usuarios.



Con restauración en la pintura de la demarcación horizontal y el cambio de tachas dañadas, Autopista Río Magdalena garantiza la movilidad segura de los usuarios de la vía.



En el mantenimiento de la demarcación horizontal de la vía concesionada, Autopista Río Magdalena este año ha aplicado cerca de 140 mil metros de pintura e instalado cerca de 1.200 tachas.



El mantenimiento de la demarcación horizontal se realiza en los tramos comprendidos entre Alto de Dolores (municipio de Maceo), Puerto Berrio y la conexión con la Ruta del Sol, en Cimitarra, Santander.

Testimonio



Darwin José Palacio,
coordinador de Mantenimiento de Autopista Río Magdalena

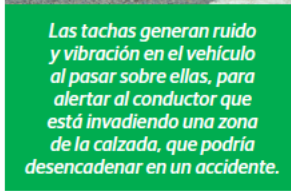
“En restauración y optimización de la demarcación horizontal del corredor vial, este año hemos aplicado más de 140 mil metros de pintura e instalado cerca de 1.200 tachas”.



Las tachas son dispositivos elevados anclados al pavimento, que hacen parte de la demarcación horizontal para regular el tráfico vehicular.



Las tachas son blancas o de color y tienen incorporado materiales reflectivos que iluminan la vía al recibir la luz de los vehículos, y son de gran utilidad para separar las vías de circulación, delinear los carriles y señalar obstáculos.



Las tachas generan ruido y vibración en el vehículo al pasar sobre ellas, para alertar al conductor que está invadiendo una zona de la calzada, que podría desencadenar en un accidente.



➤ Atención gratuita en la Autopista Río Magdalena



Testimonios



Ezequiel Soto Ospina, coordinador de Auxilio Vial de Autopista Río Magdalena

"Autopista Río Magdalena garantiza la prestación de los servicios gratuitos de grúas, carro-taller, ambulancias e inspección vial a todos los usuarios que transiten por el corredor vial".

El carro taller repara los vehículos varados en la vía concesionada, para que los usuarios continúen su viaje en forma segura.

Servicios de asistencia vial y atención oportuna en casos de emergencia

Autopista Río Magdalena presta servicios de asistencia vial de forma gratuita las 24 horas del día, 365 días del año. Los usuarios de la vía pueden solicitar estos servicios a través de la línea (4) 8326778 de la Central de Atención de Emergencias, CAE.

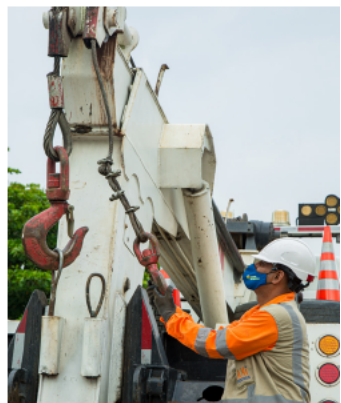
Para garantizar la seguridad y movilidad por la vía Alto de Dolores-Conexión Ruta del Sol, y solucionar cualquier eventualidad de los usuarios, Autopista Río Magdalena presta los servicios de ambulancia medicalizada, grúa, carro taller e inspección vial, los cuales están ubicados en sitios estratégicos como La Floresta, El Brasil, peaje de Puerto Berrío y estaciones de servicio Primavera y Las Flores.

Servicios médicos en la vía

Ambulancias medicalizadas, dotadas de modernos equipos médicos y personal idóneo para atender de manera

oportuna a los usuarios que resulten lesionados en accidentes de tránsito. En febrero pasado la Concesionaria vinculó una segunda ambulancia a su esquema operacional, para optimizar la atención a las personas que lo requieran.

Una ambulancia está ubicada en la vereda El Brasil, de Puerto Berrío, para cubrir el tramo Alto de Dolores-peaje de Puerto Berrío, y la otra en la estación de servicio Primavera, de Cimitarra, y atiende las emergencias que se presenten entre Puerto Berrío y la conexión con Ruta del Sol.



Con la grúa de gancho, los operarios de Autopista Río Magdalena llevan al taller más cercano o a un lugar seguro, vehículos pesados que hayan sufrido alguna avería en la vía.



Asistencia mecánica

El carro taller presta el servicio de mecánica básica a los vehículos que se varan en la vía, ya sea por el pinchazo de llantas, avería menor del motor u otras circunstancias.

Grúas liviana y pesada

Se encargan de trasladar los vehículos varados, pequeños y grandes, a un lugar seguro donde no afecte la movilidad o al taller más cercano.

Inspección vial

Consiste en la supervisión constante al estado general de la vía para garantizar condiciones óptimas de circulación.

Más de 15 mil usuarios beneficiados

Desde que inició la operación de la vía por parte de la Concesionaria se han prestado alrededor de 1.800 servicios de ambulancia, 5.700 de grúas y unos 7.400 de carro taller, beneficiando aproximadamente a 15 mil usuarios.



Los usuarios que transiten por la Autopista Río Magdalena pueden solicitar los servicios de asistencia llamando al número de emergencia que está en los tiquetes del peaje o en las vallas y avisos instalados a lo largo del corredor vial.



La Concesionaria cuenta con una grúa de planchón para auxiliar a los vehículos livianos varados en el corredor vial y conducirlos al taller más cercano para ser reparados.

El personal de inspección vial está pendiente de las condiciones de la carretera, para garantizar a los usuarios una movilidad segura y ágil.



La Policía Tránsito y Transporte se constituye en aliado importante para controlar el tráfico en la vía concesionada y garantizar la seguridad de los usuarios.



Manejo defensivo en motociclistas



El manejo defensivo es una estrategia de conducción que tiene como propósito reducir los accidentes de tránsito y su impacto. Se debe conducir con atención en los errores de otros conductores para anticiparse y tomar decisiones que eviten algún incidente.

Al conducir una motocicleta es importante:

- Estar siempre alerta para evitar sorpresas.
- Mantener la vista no solo hacia el frente en la vía, sino también a los lados utilizando los espejos.
- Cuando no tenga visibilidad completa, reducir la velocidad.
- Anticipar sus movimientos a los de otros conductores.
- Aunque usted tenga derecho de paso, observe la circulación de los otros vehículos y presuma que no se lo darán.
- Anticipar la reacción de los peatones, principalmente en las escuelas, hospitales, etc.
- Desconfiar siempre de todos los elementos que se encuentran en el camino.
- No manejar si está muy cansado, si toma medicamentos o si ha ingerido bebidas alcohólicas.
- Mantener la motocicleta en buenas condiciones de operación.

¡Seguridad Vial Somos Todos!



Autopista Río Magdalena



@ARIomagdalena



Autopista Río Magdalena

Central de Atención a
Emergencias -CAE-
(4) 832-67-78

Líneas de Atención al Usuario
317 383 06 01 | 316 470 17 28
316 416 91 27 | 316 465 02 29

Correo Electrónico:
comunicaciones@autopistamagdalena.com.co
Página web:
www.autopistamagdalena.com.co



**Autopista
Río Magdalena**