

# Mi Magdalena

Boletín de Operación y Mantenimiento de la Concesionaria Autopista Río Magdalena

Edición Nº 7. Octubre - Diciembre - Edición nacional - Distribución gratuita.



➤ Señalización en las zonas escolares de la vía

## Seguridad de estudiantes y demás usuarios, prioridad en la Autopista al Río Magdalena 2



➤ Escuelas del área de influencia del proyecto cuentan con señalización de tránsito

## Autopista Río Magdalena protege la vida de la población escolar

*En las zonas escolares del corredor vial se instalaron señales de tránsito que indican a los conductores que deben disminuir la velocidad y transitar con cuidado porque hay niños en la vía.*



En cumplimiento de su compromiso de construir una vía moderna, con altas especificaciones técnicas y todas las garantías de seguridad, la Concesionaria Autopista Río Magdalena instaló la señalización horizontal y vertical en las zonas escolares ubicadas a lo largo del corredor vial existente, de acuerdo con lo indicado en el Manual de Señalización.

A la fecha se han instalado señales de tránsito en inmediaciones de las escuelas de las veredas El Brasil, La Carlota, Las Flores, Dorado Calamar, Minas del Vapor, El Jardín y Las Margaritas, de Puerto Berrío; al igual que en el corregimiento La Floresta y la vereda El ingenio, del municipio de Maceo.

Con la instalación de las señales se busca brindar seguridad a los estudiantes, docentes, directivos y a toda la comunidad al momento de transitar por la Autopista.

Entre las señales horizontales ubicadas en esta vía se encuentran las correspondientes a zona escolar y a las cebras, que son rayas blancas de 40 a 60 centímetros de ancho pintadas en el pavimento para brindar un paso seguro al peatón. En cuanto a las señales verticales, que se ubican a un costado de la vía, se dispusieron las señales preventivas, las cuales tienen forma de rombo y son de color verde limón con figuras o símbolos de color negro e indican a los conductores que deben reducir la velocidad por que están en una zona escolar.

Los niños de la escuela de la vereda La Carlota, del municipio de Puerto Berrío (Antioquia), observan la instalación de señales de tránsito verticales en la Autopista al Río Magdalena 2, para su protección a la hora de usar esta vía.



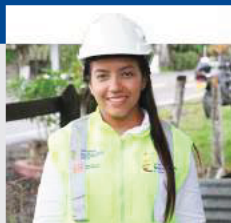
Las cuadrillas de trabajo de la Concesionaria realizaron la señalización horizontal en las zonas escolares ubicadas en el área de influencia de la Autopista para la seguridad de la comunidad educativa.

Teniendo en cuenta todas las medidas de seguridad previstas, el personal de la Concesionaria realizó la instalación de la señalización horizontal y vertical a lo largo de la vía existente, para garantizar la seguridad de estudiantes, conductores y comunidad en general al usar esta carretera.



## Testimonios

“Además de la señalización horizontal y vertical, se han puesto en marcha campañas de seguridad vial dirigidas a educar a los usuarios de la vía, especialmente conductores de automotores y motocicletas, sobre la necesidad de reducir la velocidad de sus vehículos al transitar por las zonas escolares”.



Alejandra Guevara,  
Inspectora de  
Mantenimiento de  
Autopista Río Magdalena

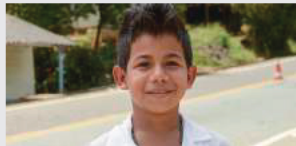


La señalización paso de cebra ayuda a estudiantes y comunidad en general a usar la vía con seguridad.



Camilo Ramírez, Inspector de  
Mantenimiento de la Concesionaria

“La pintura de la señalización en las zonas escolares tiene un componente especial que la hace luminosa por la noche, para que sea más visible. En estos sitios, la velocidad máxima es de 30 kilómetros por hora”.



Jhonatan Alonso Henao,  
estudiante de la Vereda La Carlota

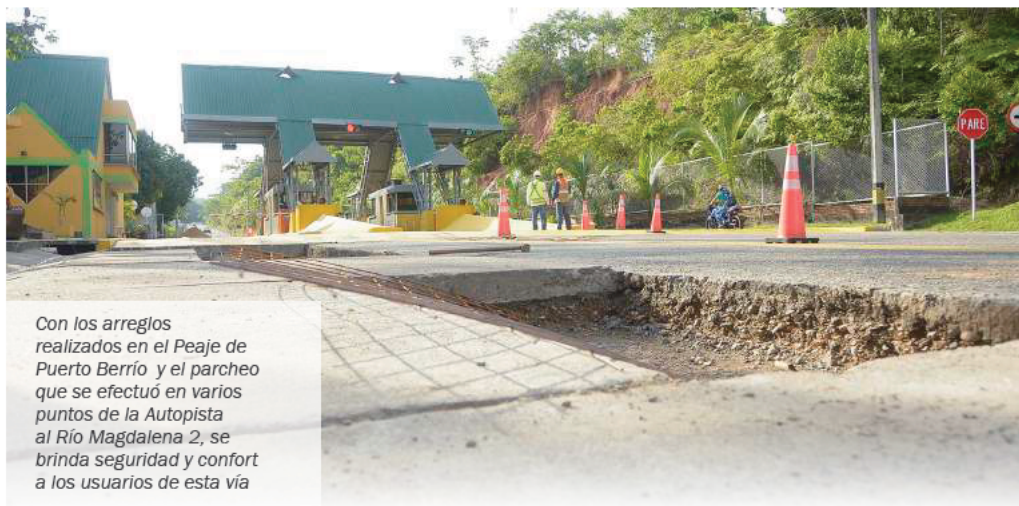
“La señalización es muy buena, porque hace que los conductores reduzcan la velocidad de sus carros al entrar a la zona escolar, y así evitar accidentes, especialmente de nosotros, los estudiantes”.



Johana Shirley Ospina, estudiante  
de la vereda La Carlota

“La señalización es muy importante porque nos protege al usar la vía, ya que informa a los conductores que deben bajar la velocidad debido a que hay estudiantes pasando la carretera”.

➤ Reparación de las instalaciones del peaje de Puerto Berrío y parcheo de la carretera



Con los arreglos realizados en el Peaje de Puerto Berrío y el parcheo que se efectuó en varios puntos de la Autopista al Río Magdalena 2, se brinda seguridad y confort a los usuarios de esta vía

## Autopista al Río Magdalena 2, vía de la seguridad y el confort

Se realizaron más de 500 m<sup>2</sup> de parcheo en la vía, con el fin de garantizar la seguridad y comodidad de los usuarios y agilizar la movilidad por este corredor vial.

Con el fin de fortalecer la seguridad y confort de los usuarios del corredor vial y sus servicios, la Concesionaria Autopista Río Magdalena realizó la reparación de la estructura vial del peaje de Puerto Berrío y el mantenimiento de la carpeta asfáltica en varios sectores de la vía existente entre Alto Dolores hasta la conexión con la Ruta del Sol.

### Manos a la obra

Los trabajos que se ejecutaron en el peaje incluyeron la demolición y reposición de las partes de las losas averiadas y el sello de fisuras, con el fin de evitar la filtración de aguas lluvia a la estructura del pavimento y su posterior deterioro.

Para ofrecer a los usuarios una vía en óptimas condiciones, constantemente se efectúan actividades de mantenimiento, como los trabajos de parcheo y restauración de la carpeta asfáltica realizados en todo el corredor vial a cargo de Autopista Río Magdalena.



## Testimonios

"La vía está en excelentes condiciones, muy buena para viajar de Puerto Berrió a Medellín. Hay mayor seguridad, comodidad y rapidez en los recorridos".

Reinaldo Vásquez Agudelo, conductor



Gustavo Andrés Martínez Gómez,  
Jefe de Operaciones de  
Autopista Río Magdalena

"En el parcheo y la reparación de la plataforma del peaje trabajaron alrededor de 15 personas entre ingenieros, maestros y obreros, la mayor parte de la región, cumpliendo así el compromiso de Autopista Río Magdalena de contratar mano de obra local".



Alba González, ama de casa, usuaria de la vía.

"El viaje de Providencia, municipio de San Roque (Antioquia), hasta Puerto Berrió fue muy cómodo y rápido, debido a que la Autopista está muy buena por el parcheo y demás arreglos que le han hecho. Ya no hay huecos ni tantos baches y trancones en la vía"



El personal de Autopista Río Magdalena realizó la reparación de las losas de concreto de la plataforma del peaje de Puerto Berrió que presentaban daños, con el fin de mejorar las condiciones de confort para el usuario.

➤ Optimización de la Autopista al Río Magdalena 2 avanza de la mano con sus usuarios

## La Autopista es una vía excelente o buena, según el 93,8% de sus usuarios

*Los vehículos que más usan la Autopista al Río Magdalena 2 son los de carga, con el 57,7%; siguen los de servicio particular con el 32%, y en último lugar están los de servicio público de pasajeros con el 10,3%.*

Los usuarios de la Autopista al Río Magdalena 2 registran un alto de nivel de satisfacción frente al estado de la vía, los servicios que presta la Concesionaria, la seguridad y la oportuna atención en caso emergencia en el corredor vial, entre otros aspectos.

Así lo establece la encuesta que se aplicó recientemente a conductores de vehículos particulares, taxis, camionetas, busetas, buses, camiones, volquetas, dobleroques y tractomulas que transitan por esta vía.



Con mucha paciencia y dedicación, los encuestadores abordaron a los conductores para conocer sus apreciaciones sobre el estado de la Autopista y sus recomendaciones para mejorar los servicios en esta vía.



Conductores de vehículos que constantemente transitan por la Autopista, respondieron la encuesta aplicada por la Concesionaria Autopista Río Magdalena, para medir su grado de satisfacción por las condiciones de la vía y la atención que presta la Concesionaria.



### Buenos resultados

La encuesta señala que:

- El 93,8% de los usuarios calificó el estado de la vía entre excelente y bueno.
- El 96,1% aprobó y está satisfecho con la señalización de la vía.
- El 96,3% cree que la Autopista al Río Magdalena 2 es una vía segura.
- El 97,6% asegura que es una vía limpia.

Esto demuestra que la gran mayoría de los usuarios aprueban firmemente las condiciones de la vía y están satisfechos con el trabajo que ha hecho la Concesionaria desde hace un año y ocho meses. En total se encuestaron 613 conductores de carros particulares, de servicio público y de vehículos tipo pesado. Las encuestas se realizaron el 8, 9 y 10 de noviembre pasado en la estación de servicio La Primavera, municipio de Cimitarra (Santander), en el peaje de Puerto Berrío y en la estación de servicio La Floresta, municipio de Maceo (Antioquia).

### Se hace un buen trabajo

"Los resultados fueron satisfactorios y nos dan a entender que se está haciendo un buen trabajo, que la comunidad ha sido muy receptiva, que nos conoce y sabe que estamos en la vía y que estamos para el servicio de ellos", dijo el ingeniero Gustavo Andrés Martínez, Jefe de Operaciones de Autopista Río Magdalena.

"Estos resultados nos permiten saber realmente qué se está haciendo bien para potenciar esas acciones y también conocer las falencias, para corregirlas a la mayor brevedad posible, y así brindar un buen servicio a los usuarios de la vía y a la comunidad en general", agregó Gustavo Andrés Martínez.



➤ En la Autopista al Río Magdalena 2 día a día se fortalece la seguridad

## Personal de la Concesión preparado para salvar vidas

*En la capacitación de rescate vehicular con atrapamiento, se enseñó al personal de Autopista Río Magdalena a actuar con rapidez y mucha prudencia, al rescatar a personas atrapadas en vehículos accidentados.*



*La correcta utilización de las 'tenazas salvavidas' fue uno de los temas que más llamó la atención de los participantes en la capacitación en Rescate Vehicular con Atrapamiento, que la Concesionaria ofreció a su personal. Los participantes aprendieron a utilizar esta herramienta para poder rescatar personas que se encuentren atrapadas en los vehículos después de un accidente.*

Aunque en la Autopista al Río Magdalena 2, por sus óptimas condiciones de movilidad y seguridad no se han presentado accidentes de vehículos con víctimas atrapadas, todo el personal del Servicio de Emergencia del proyecto vial se ha capacitado en Rescate Vehicular con Atrapamiento, para atender, de la mejor manera posible, a las personas que puedan sufrir este tipo de percances.

En esta capacitación se enseñó al personal de Autopista Río Magdalena la forma adecuada de atender oportunamente un accidente en el que conductor y pasajeros han quedado atrapados en el vehículo, y la manera correcta de sacar a las víctimas sin causarles más daños ni afectar las tareas que otros socorristas estén realizando.

En la jornada participaron alrededor de 45 integrantes de las áreas de Operación y Mantenimiento de la Concesionaria, como inspectores viales, auxiliares, mecánicos, operadores de grúas y el grupo de ambulancia, quienes recibieron instrucción sobre el manejo de herramientas especiales que se usan en este tipo de accidentes, como las 'tenazas de la vida', que sirven para cortar la carrocería y el hierro retorcido que atrapa a las víctimas.

### Testimonios

"La capacitación y entrenamiento de nuestro personal en Rescate Vehicular con Atrapamiento es muy importante, porque así ayudamos adecuada y oportunamente a quienes puedan quedar atrapados en automotores accidentados en la vía".



Juan Carlos Úsuga,  
Coordinador de Auxilio  
Vial de Autopista Río  
Magdalena

"Lo que aprendimos en esta capacitación es fundamental para nuestro trabajo, porque somos el apoyo principal del equipo médico a la hora de rescatar a las personas de un vehículo accidentado. Nos enseñaron reanimación a la víctima, ubicación en la camilla, inmovilización del paciente y a usar correcta y eficientemente las 'tenazas de la vida', herramienta fundamental en estos casos".



Julio César Castro  
Beltrán, Operador de  
Grúa de Autopista Río  
Magdalena



Autopista Río Magdalena



@ARiomagdalena



Autopista Río Magdalena



info@autopistamagdalena.com.co



**Autopista  
Río Magdalena**  
Grupo OHL

Línea de Atención  
al Usuario  
(4) 8-32-67-79  
www.autopistamagdalena.com.co

Central de Atención  
a Emergencias -CAE-  
(4) 832-67-78

Oficinas de Atención al Usuario:  
**Puerto Berrío:** Cl 47A No. 6-20  
**Maceo:** Cra 30, No 29-14  
**Vegachi:** Cra 49, No 49-16